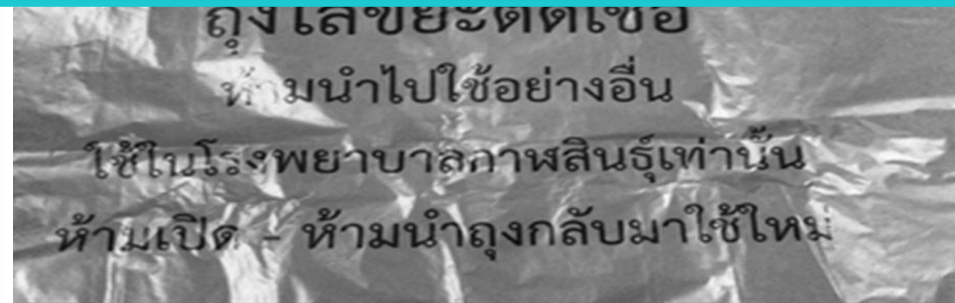




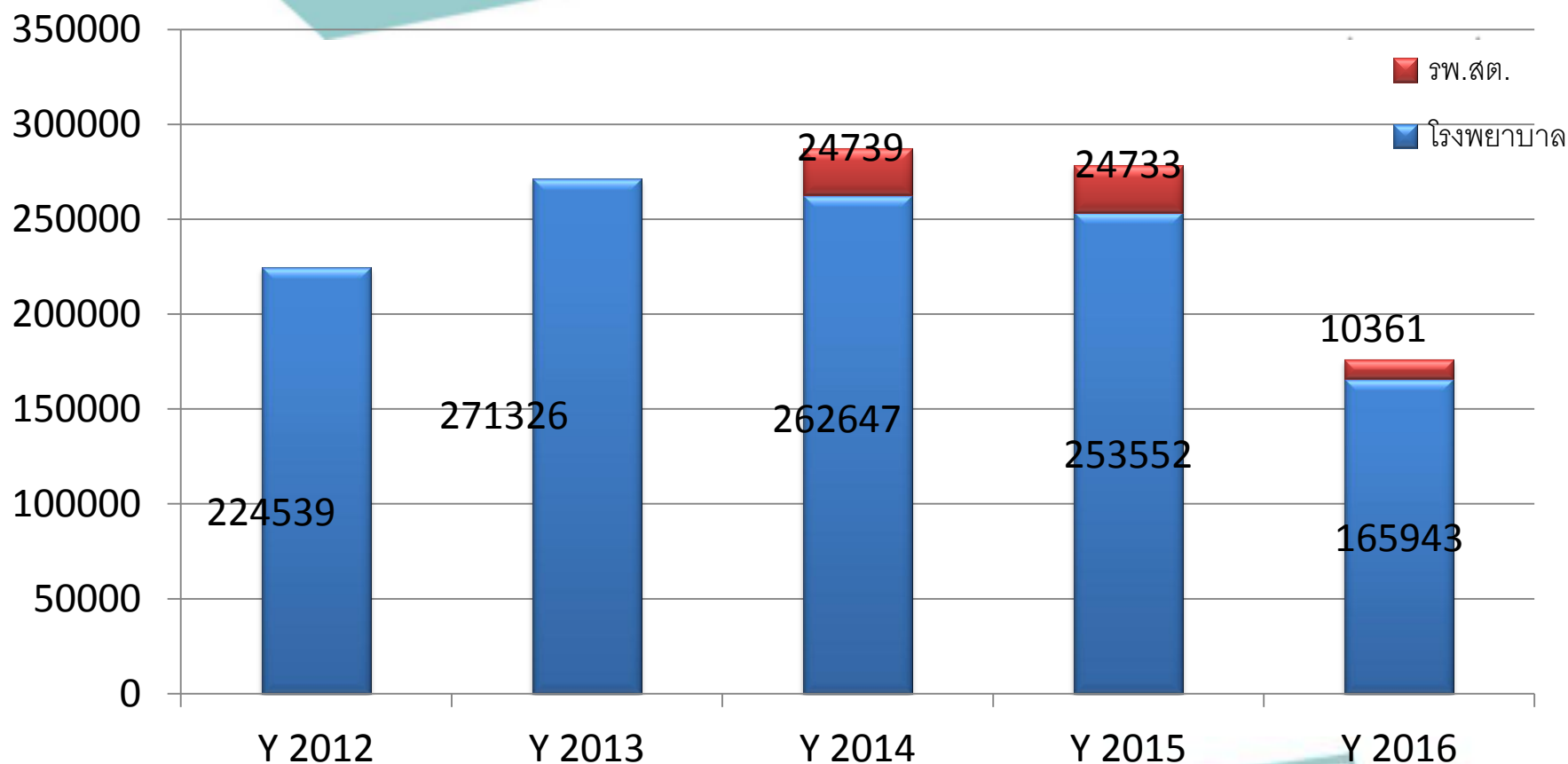
Infections Waste Management & Innovation in Kalasin Province

การขับเคลื่อนนโยบายขยะติดเชื้อ
สู่กลไกความสำเร็จ : นวัตกรรม

- Presented by : Dr.Sirichai Rintarhat
 - Kalasin Public Health Office



Infections Waste Management in Kalasin Province



Source : kalasin Public Health Office report 2016

Infections Waste Management in Kalasin Province

ปัญหา : Problems

- โครงสร้าง (Structure)
- อาคารเรือน ที่พักขยะติดเชื้อ
- ระบบ (System)
- ระบบการขนส่งขยะติดเชื้อขาดมาตรฐาน
- ระบบไม่สอดคล้องกันระหว่าง รพ.สต. และ รพ.
- ระบบขยะติดเชื้อในชุมชน

Infections Waste Management in Kalasin Province

ปัญหา : Problems



Infections Waste Management in Kalasin Province

ปัญหา : Problems



Infections Waste Management in Kalasin Province

ปัญหา : Problems



Infections Waste Management in Kalasin Province

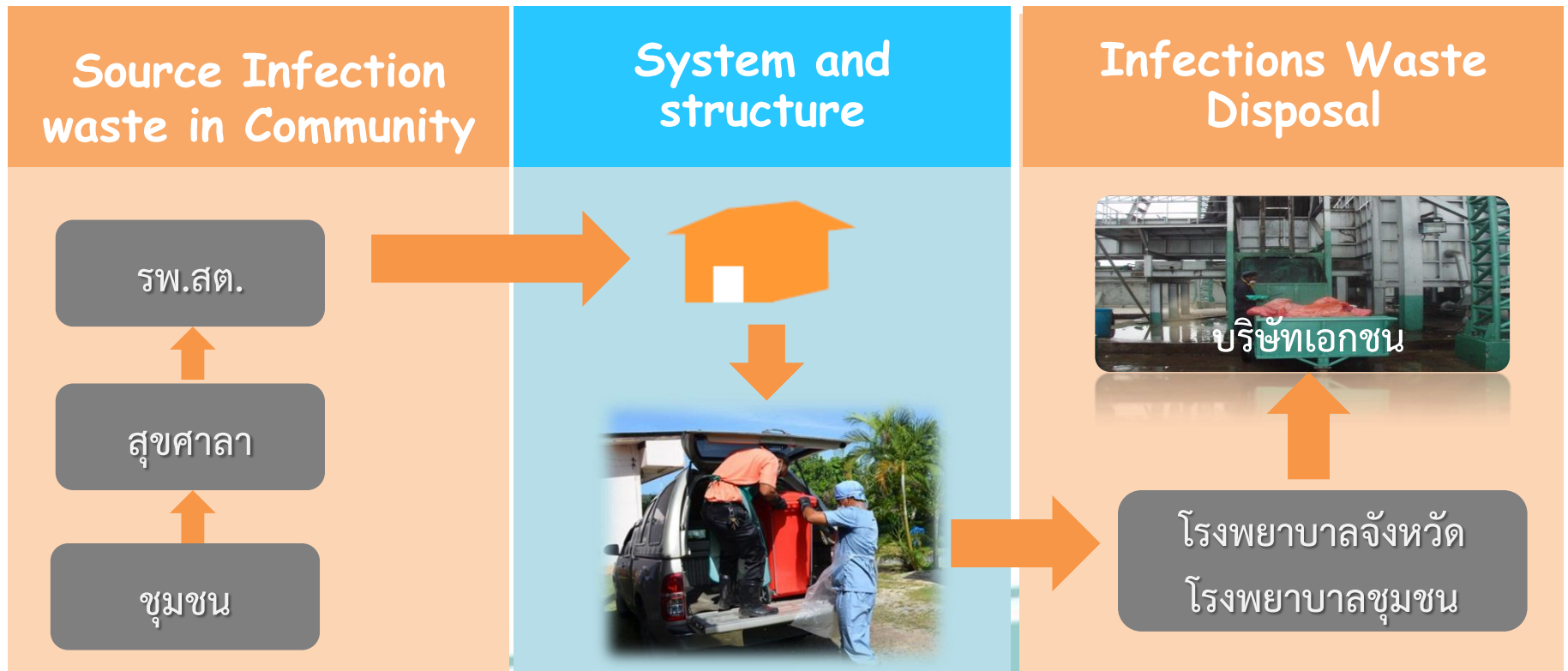
Problems

- ☐ Structure
- ☐ System Transportation
- ☐ Human
- ☐ Evaluation
- ☐ Policy : Problem solving & Benefit



Life Cycle

Life Cycle : Infection Waste Management in Kalasin Province

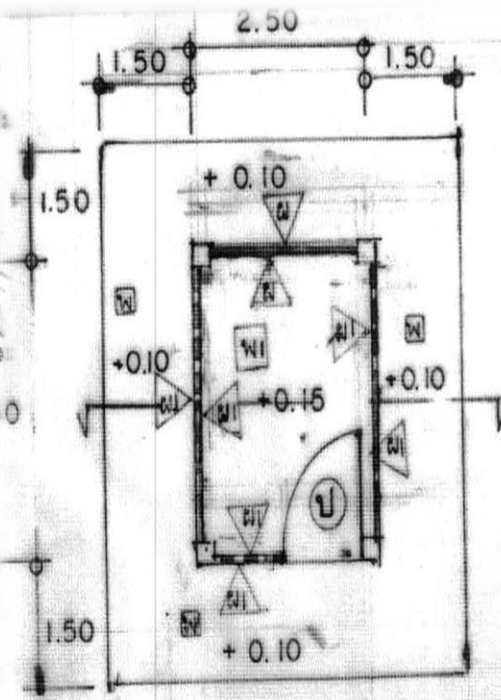


Infections Waste Management in Kalasin Province

การขับเคลื่อน

- ☐ กลไก อสรจ.
- ☐ ออกแบบ แพลนที่ปักขยะติดเชื้อ รพ.สต
- ☐ วางระบบการขนส่งแบบ Logistic ขยะติดเชื้อ โดย รพ.เป็นพี่เลี้ยง
- ☐ งบประมาณ บริหารจัดการงบประมาณ
- ☐ ประเมินผลติดตาม ตามยุทธศาสตร์จังหวัด/การประชุมประจำเดือน

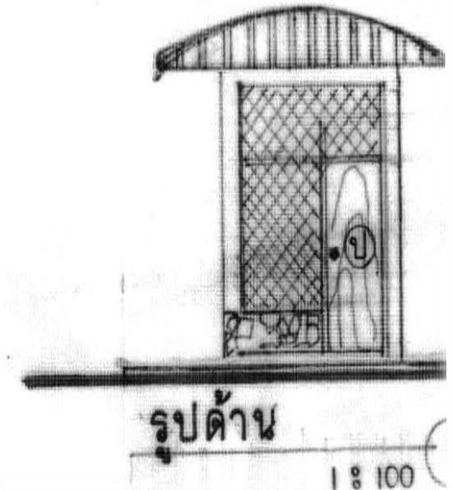
Cost
51,863



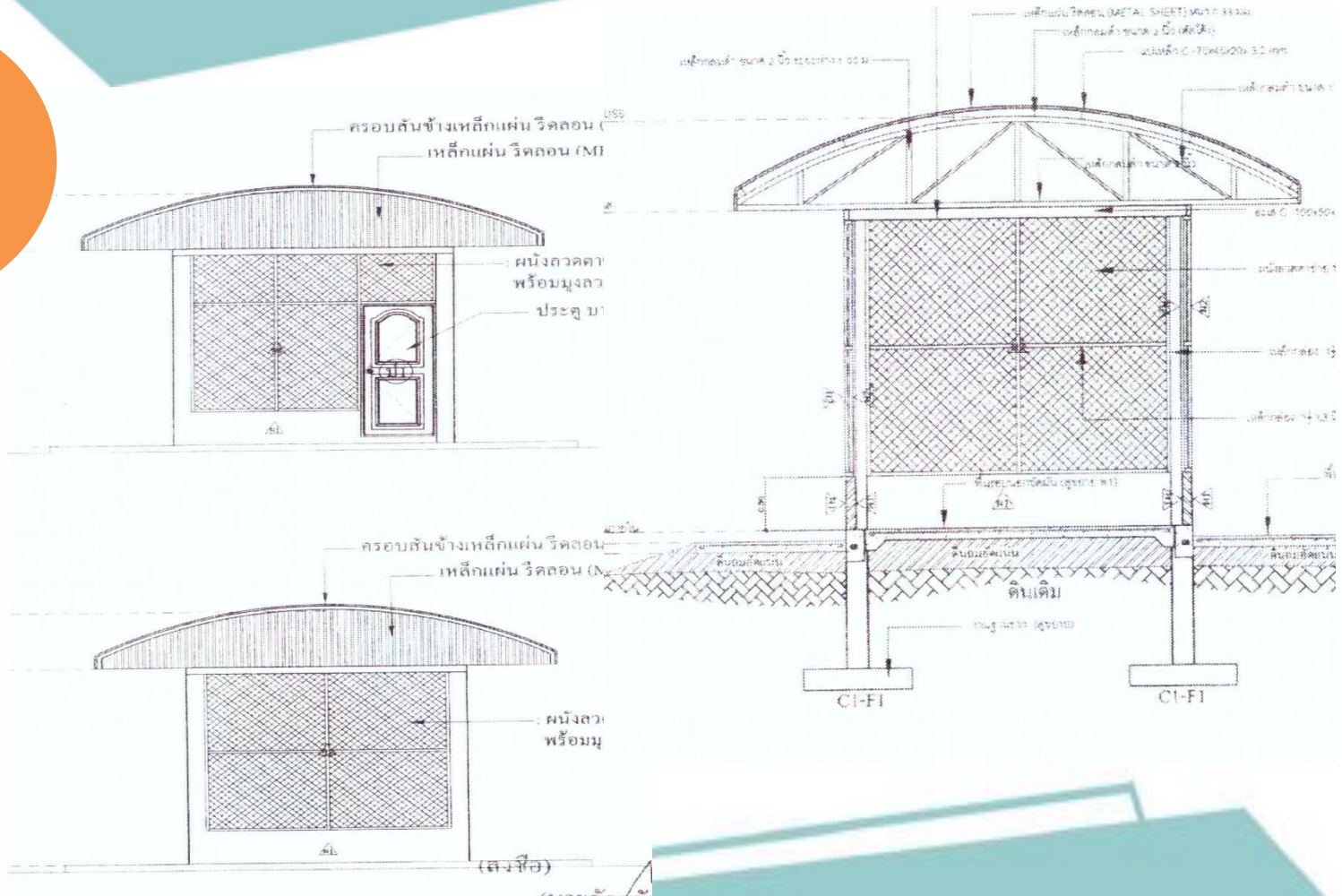
A หนังสือขอยืมรถจักรยาน

สำนักงานวัฒนธรรมจังหวัด

B หนังสือขอยืมตัวนิเทศการ งานศิลปะ



Cost
69,053



Infections Waste Management in Kalasin Province

Structure



Infections Waste Management in Kalasin Province

Structure



Infections Waste Management in Kalasin Province



Infections Waste Management in Kalasin Province

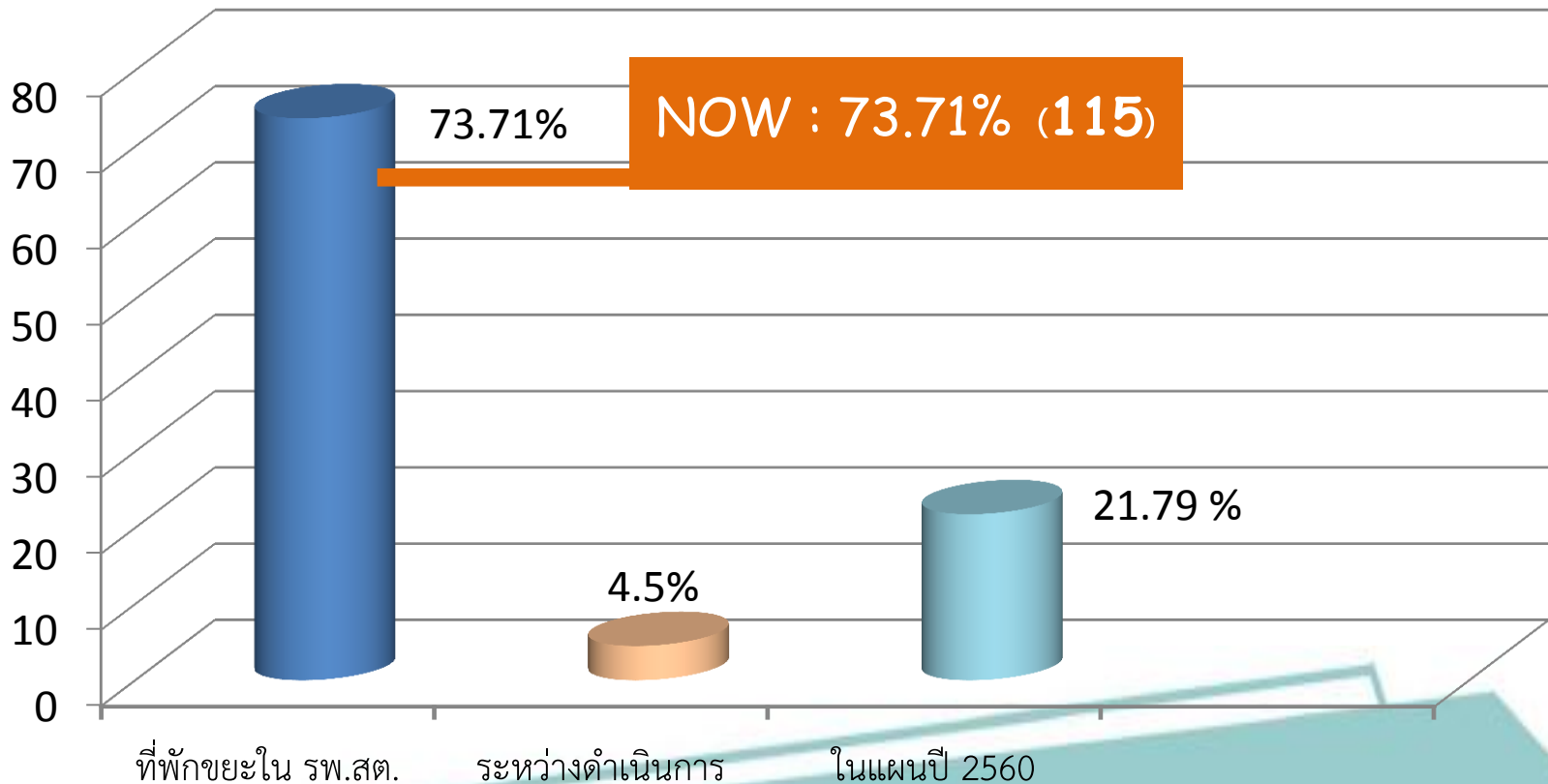


System
Transportation



Infections Waste Management in Kalasin Province

ข้อมูลที่פקขยะติดเชื้อใน รพ.สต.



Infections Waste Management in Kalasin Province

Example

ระบบการขนส่งมูลฝอยติดเชื้อ คปสอ.หนองสูงศรี

รพ.สต. / สุขศาลา
แหล่งกำเนิดมูลฝอยติดเชื้อ

รพ.สรุปผลน้ำหนัก
ประจำเดือนให้กับ รพ.สต.

คัดแยกมูลฝอยติดเชื้อ
ให้ถูกประเภท

รวบรวมมูลฝอยในกล่อง
รองรับและปิดมิดชิด รอรถ
รพ.มารับต่อ



จนท. รพ.ออกรับมูลฝอยติด
เชื้อในรพ.สต.ทั้ง 10 แห่ง
ในวันเสาร์ของทุกสัปดาห์

ทำความสะอาดรถนำส่ง
และกล่องรองรับมูลฝอย

จนท.รพ. ชั่งน้ำหนัก/
ลงทะเบียน และเก็บเข้าที่พัก
รวมมูลฝอยติดเชื้อ
และปิดประตูให้มิดชิด

Infections Waste Management in Kalasin Province

Example

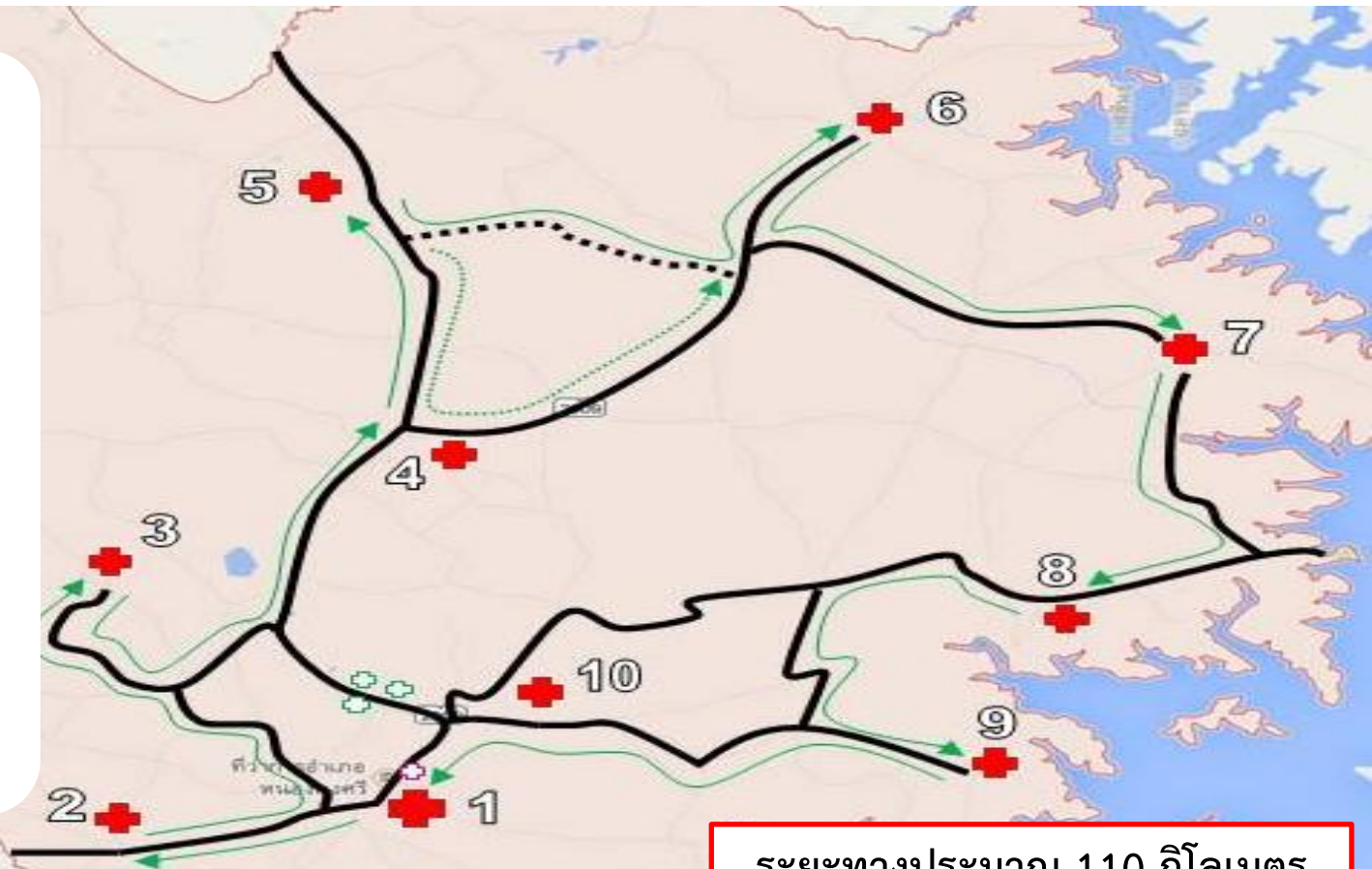
บันทึกการนำส่งมูลฝอยติดเชื้อจาก รพสต./คลินิก มาส่งโรงพยาบาลหนองสูงศรี ประจำเดือน สิงหาคม 2558

ชื่อ รพสต./คลินิก	ปริมาณมูลฝอยติดเชื้อ (กก.)					
	1 ส.ค. 58	8 ส.ค. 58	15 ส.ค. 58	22 ส.ค. 58	29 ส.ค. 58	รวม
รพ.สต.บ้านคำไฮ	26.00	0.80	3.00	1.00	1.50	32.30
รพ.สต.บ้านหนองชุมแสง	9.00	1.50	2.00	1.20	1.00	14.70
รพ.สต.บ้านห้วยยางดง	8.00	12.00	1.60	3.60	5.00	30.20
รพ.สต.บ้านภูฮัง	9.00	10.00	9.00	3.70	7.00	38.70
รพ.สต.หนองหิน	14.00	4.00	5.00	7.00	4.00	34.00
รพ.สต.หนองสรวง	11.00	9.00	3.80	5.00	3.40	32.20
รพ.สต.หนองบัว	0.00	3.50	1.80	2.00	9.00	16.30
รพ.สต.บ้านหนองไผ่	12.00	8.00	1.80	4.20	1.40	27.40
รพ.สต.บ้านหนองกุงเผือก	0.00	6.00	3.50	8.00	5.20	22.70
ปริมาณมูลฝอย (กก.)	89.00	54.80	31.50	35.70	37.50	248.50

Infections Waste Management in Kalasin Province

- เส้นทางขนส่งมูลฝอยติดเชื้อ คปสอ.หนองกุ้งศรี

1. รพ.หนองกุ้งศรี
2. รพ.สต.คำไฮ
3. รพ.สต.หนองชุมแสง
4. รพ.สต.ห้วยยางดง
5. รพ.สต.ภูฮ้าง
6. รพ.สต.หนองหิน
7. รพ.สต.หนองสรวง
8. รพ.สต.หนองบัว
9. รพ.สต.หนองไผ่
10. รพ.สต.หนองกุงเพือก



Infections Waste Management in Kalasin Province

- Cost Analysis Per month

รายการ	จำนวน (บาท)
1. ค่ากำจัดขยะ	1,920
- ค่ากำจัดจากบริษัทกิโกลรัมละ 12 บาท	
- มูลฝอยติดเชื้อเฉลี่ยเดือนละ 160 กิโลกรัม	
2. ค่าตอบแทนเจ้าหน้าที่	2,400
- จนท.เก็บมูลฝอยติดเชื้อ และพนักงานขับรถ 4 ครั้ง/เดือน	
3. ค่าน้ำมันรถ	1,760
- ระยะทาง 110 กิโลเมตรๆ ละ 4 บาท 4 ครั้ง/เดือน	
รวม	6,080

A Development Transportation Logistic System For Infection Waste Management in Kalasin Province

Factors
for
Success

Human
&KM

Evaluation

Structure

Transportation Logistic System

Policy For Problem-solving & Benefit

Infections Waste Management in Kalasin Province

● โอกาส : Opportunity

1. การเชื่อมโยงระบบการจัดการขยะติดเชื้อร่วมกับ อปท.ให้ชัดเจน
2. พัฒนามาตรฐานการจัดการขยะติดเชื้อเชื่อมโยง Green&Clean Policy
3. พัฒนาระบบขนส่งมูลฝอยติดเชื้อจากชุมชนผู้ป่วยติดเชื้อ สุขศาลา รพ.สต. ถึงโรงพยาบาล โดย คปสอ.มีคู่มือแนวทางปฏิบัติ “Work Instruction : คู่มือแนวทางปฏิบัติระบบจัดการขยะติดเชื้อ หลักการ PAR”

Infections Waste Management in Kalasin Province

ขอบคุณครับ